

 **STREAMLINE**[®]

BEDIENUNGSANLEITUNG

MOBI[®]

Codes:

FP-TR2000-03

FP-TR3000-03

Lieferumfang des Kits:

FILTERPLUS[®] MOBI[®] MAXI

Einzel-/Doppel-Filtersystem

mit 230 V-Netzstromversorgung



Deutsch

INSTR-FP-TR2000-EU

- 1. **Warum STREAMLINE®?** 3
- 2. **Garantieinformationen** 4
- 3. **Verpflichtungen**
 - Allgemeine Verpflichtungen 5
 - Verpflichtungen des Herstellers 5
 - Verpflichtungen des Bedieners 5
- 4. **Technische Daten**
 - Technische Daten 6
 - Teile und Zubehör 6
- 5. **Sicherheitshinweise**
 - Elektrische Spezifikationen und Sicherheit 8
 - Personensicherheit 9
 - Systemsicherheit 10
- 6. **Bedienung des FILTERPLUS® MOBI®-Filtersystems**
 - Auspacken Ihres Systems 11
 - Aufbewahrung Ihres Systems 11 - 12
 - Über Ihr System 13 - 14
 - Montage Ihres Systems 15 - 16
 - Einschalten Ihres Systems 17 - 18
 - Ausschalten Ihres Systems 18 - 19
- 7. **Funktionsstörungen und Fehlerbehebung** 20
- 8. **Wartung und Filterwechsel** 21
 - Vorfilter 22
 - Filter mit Ionenaustauscharz (DI-Filter) 23
 - Umkehrosmosefilter (RO-Filter) 24
- 9. **Entsorgung von System und Filtern** 25

Warum STREAMLINE®?

Flexibilität

- **STREAMLINE®**-Systeme können nach genauen Kundenvorgaben gebaut werden
- Bei nicht standardmäßigen Systemen werden die Bedürfnisse oder Spezifikationen des Benutzers erfasst und umgesetzt.

Qualität

- Auch wenn der Preis wichtig ist, so wirkt doch die Qualität noch lange nachdem der Preis vergessen ist
- Wir setzen durchgängig auf Markenprodukte zuverlässiger Qualität, die wir aus der ganzen Welt beziehen, um sie unter der Marke **STREAMLINE®** zusammenzubringen
- Für alle **STREAMLINE®**-Produkte wird eine volle einjährige Garantie nach den allgemeinen Geschäfts- und Verkaufsbedingungen des Herstellers gewährt.

Service

- Unsere hauseigene technische Helpline beantwortet gern Ihre Fragen rund um die Fähigkeiten und Funktionen aller **STREAMLINE®**-Produkte
- Wenn wir mal einen Fehler machen, korrigieren wir diesen. Wenn wir Ihnen versehentlich einen falschen Artikel liefern, werden wir uns umgehend darum kümmern, dass Sie den richtigen Artikel erhalten und der falsche Artikel abgeholt wird, ohne Ausflüchte
- **STREAMLINE®** verfügt über ein umfassendes Sortiment mit großen Lagerbeständen und steht Ihnen somit als One-Stop-Shop bereit, bei dem Sie alle benötigten Artikel aus einer Hand erhalten.



HERGESTELLT
IMVEREINIGTEN
KÖNIGREICH



GEPRÜFT UND
GETESTET DURCH
QUALITÄTSKONTROLLE

2 Garantieinformationen

Garantieinformationen

STREAMLINE®-Garantie

Die Garantie auf alle Maschinen und Geräte beträgt 1 Jahr (12 Monate) ab dem NACHWEISLICHEN KAUFdatum.

VON DIESER GARANTIE AUSGESCHLOSSEN SIND NORMALE VERSCHLEISSTEILE, wie unter anderem SCHLÄUCHE, FILTER, O-RINGE, MEMBRANEN, VENTILE, DICHTUNGEN, KOHLEBÜRSTEN, sowie Schäden an Motoren oder anderen Komponenten, die infolge des Nichtaustauschs normaler Verschleißteile auftreten. DIESE LISTE IST NICHT ABSCHLIESSEND.

Werden **STREAMLINE®** entsprechende Mängel während der Garantiedauer angezeigt, so repariert oder ersetzt **STREAMLINE®** Komponenten, die sich als defekt erweisen, nach eigenem Ermessen.

Ersatzteile werden im Rahmen der Garantie nur geliefert, nachdem die defekten Teile durch **STREAMLINE®** inspiziert und als defekt bestätigt wurden.

Sollte es notwendig sein, Ersatzteile zu liefern, bevor die Inspektion erfolgen konnte, so werden diese zu den aktuellen Preisen in Rechnung gestellt, und die Gutschrift erfolgt erst nach nachträglicher Inspektion und Bestätigung des Garantiefalls durch **STREAMLINE®**.

Der Kunde trägt die Kosten für die Rücksendung des defekten Teils. Wird der Garantiefall bestätigt, so kommt **STREAMLINE®** für die Kosten der Reparatur oder des Ersatzteils auf.

Diese Garantie schließt die folgenden Bedingungen und Umstände aus, die im Ermessen von **STREAMLINE®** liegen:

Verschleiß und Abnutzung, unsachgemäße Verwendung, unsachgemäße Wartung, Frostschäden, Verwendung von Chemikalien, die nicht von **STREAMLINE®** stammen oder spezifiziert sind, unsachgemäße Installation oder Reparatur, nicht autorisierte Veränderung, Neben- oder Folgekosten, Verlust oder Sachschäden, Service-, Arbeits- oder Fremdkosten, die Kosten für die Rücksendung defekter Teile an **STREAMLINE®**.

Diese Garantie stellt nach Maßgabe des gesetzlich Zulässigen den ausschließlichen Rechtsbehelf von Käufern von **STREAMLINE®**-Geräten dar und gilt anstelle aller anderen ausdrücklichen oder stillschweigenden Garantien, einschließlich unter anderem stillschweigende Zusicherungen der Marktgängigkeit oder Gebrauchstauglichkeit. In keinem Fall gelten stillschweigende Zusicherungen der Marktgängigkeit oder Gebrauchstauglichkeit über die Laufzeit der oben gegebenen Garantie hinaus und **STREAMLINE®** hat keine weitere Verpflichtung oder Haftung.

Wichtig

Leider können diese Rechte nicht auf Dritte übertragen werden.

3 Verpflichtungen

Verpflichtungen

Allgemeine Verpflichtungen

Mit dieser Bedienungsanleitung können Sie das **FILTERPLUS® MOBI®**-Filtersystem sicher und effizient verwenden. Lesen Sie die Bedienungsanleitung durch, bevor Sie Ihre **STREAMLINE®**-Ausrüstung aufstellen, einschalten oder verwenden. Die Bedienungsanleitung ist integraler Bestandteil des Produkts.



Bitte lesen Sie die Sicherheitshinweise und Anweisungen in dieser Bedienungsanleitung sorgfältig durch. Sie liefern wichtige Informationen zur sicheren Verwendung und Wartung der Ausrüstung. Achten Sie besonders auf allgemeine Sicherheitshinweise.

Bitte bewahren Sie diese Bedienungsanleitung an einem sicheren Ort in der Nähe Ihres **FILTERPLUS® MOBI®**-Filtersystems zum späteren Nachlesen auf.

Ihr **FILTERPLUS® MOBI®**-Filtersystem ist nach den aktuellen Sicherheitsstandards und Vorschriften konstruiert und gebaut. Die neueste und aktuelle Ausgabe ist in diesem Handbuch beschrieben.

Der Inhalt dieses Handbuchs muss allen Nutzern zur Kenntnis gebracht werden.

Verpflichtungen des Herstellers

VARITECH SYSTEMS Ltd, der Hersteller von **STREAMLINE®**, gewährt 12 Monate Garantie auf alle Maschinen und Geräte ab dem Kaufdatum (siehe Garantie Abschnitt 2)

VARITECH SYSTEMS Ltd, der Hersteller von **STREAMLINE®**, haftet in keinem Fall für Ausfälle oder Fehler, die durch Änderungen am Gerät durch den Kunden oder andere Personen verursacht werden.

Verpflichtungen des Bedieners

Das **FILTERPLUS® MOBI®**-Filtersystem ist für den Einsatz in industriellen Anwendungen konzipiert und hergestellt. Bediener des **FILTERPLUS® MOBI®**-Filtersystems müssen diese Bedienungsanleitung gründlich durchgelesen haben und alle Sicherheitshinweise und Vorschriften verstehen.

Das **FILTERPLUS® MOBI®**-Filtersystem ist nicht für die Verwendung durch Kinder, Jugendliche, unter Alkohol-/Drogen-/Medikamenteneinfluss stehende Personen oder Personen ohne Erfahrung und Kenntnisse bestimmt.

Diese Bedienungsanleitung dient der Aufklärung des Benutzers und informiert den Bediener darüber, wie die anstehende Aufgabe erfolgreich und unter Vermeidung möglicher Gefahren ausgeführt wird.

Wichtig

Bei Bedarf finden Sie Anleitungsvideos auf der Hersteller-Website: www.streamline.systems

4 Technische Daten

Technische Daten

Spezifikationsdaten

PRODUKTCODE	FP-TR2000-03	FP-TR3000-03
Ursprungsland	Vereinigtes Königreich	Vereinigtes Königreich
Maximale Höhe	1340 mm	1340 mm
Maximale Länge	600 mm	600 mm
Maximale Breite	450 mm	450 mm
Trockengewicht	54 kg	62 kg
Nassgewicht	56 kg	64 kg
Benötigter Eingangsdruck	2,8 bar / 40 psi	2,8 bar / 40 psi
Optimaler Betriebsdruck	8,2 bar / 120 psi	8,2 bar / 120 psi
Standard-WASSEREINLASSANSCHLUSS (Schlauchstutzen)	3/4 Zoll	3/4 Zoll
Abwasser-AUSLASSANSCHLUSS (Schlauchstutzen)	3/4 Zoll	3/4 Zoll
Reinwasser-AUSLASSANSCHLUSS (Schlauchstutzen)	3/4 Zoll	3/4 Zoll
Elektrische Stromversorgung	230 V-NETZ	230 V-NETZ
Optimale Wasserqualität	000 ppm	000 ppm
Wasserqualitätsbereich	000 ppm – 1000 ppm	000 ppm – 1000 ppm
Reinwasser-DURCHFLUSS (optimale Leistung)	6,8 l/min	9,6 l/min
Abwasser-DURCHFLUSS	4,5 l/min	6,4 l/min
Betriebsdauer	Durchgängig	Durchgängig

Teile und Zubehör

Das **FILTERPLUS® MOBI®**-Filtersystem umfasst die folgenden Teile:

- 1x 3 m langer schwarzer Standard- Wassereinlassschlauch mit Edelstahlschlüssen
- 1x 3 m langer roter Abwasser-Auslassschlauch mit Edelstahlschlüssen
- 2x 3 m langer blauer Reinwasser-Auslassschlauch mit Edelstahlschlüssen
- SPAN3-Filterschlüssel für Filterwechsel



5 **Sicherheitshinweise**

Elektrische Spezifikationen und Sicherheit

Diese gelten für die **FILTERPLUS® MOBI®**-Filtersysteme FP-TR2000-03 und FP-TR3000-03.

Bitte kontrollieren Sie, dass die Installation und die Steckdosen für die maximale Leistung des Geräts gemäß Typenschild ausreichend sind. Wenden Sie sich im Zweifelsfall an einen qualifizierten Elektriker (Elektrofachkraft). Der richtige Stecker muss von einem qualifizierten Elektriker (Elektrofachkraft) montiert werden.

- **VARITECH SYSTEMS Ltd**, der Hersteller von **STREAMLINE®**, lehnt jede Haftung für Personen-, Tier- oder Sachschäden ab, die durch fehlerhafte oder nicht fachgerecht ausgeführte Anschlüsse verursacht werden.
- Prüfen Sie vor dem Anschließen des Geräts, ob die anliegende Netzstromversorgung den Angaben auf dem Typenschild entspricht.
- Soll das Gerät über eine Verlängerung angeschlossen werden, verwenden Sie Kabel mit geeignetem Querschnitt, nie weniger als 1,5 mm². Stecker und Steckdose müssen wasserdicht sein.
- Die elektrische Sicherheit des Geräts ist nur bei korrekter und effizienter Erdung gemäß den geltenden Sicherheitsvorschriften für elektrische Geräte und Anlagen (in Übereinstimmung mit den Bestimmungen der Norm IEC 60364-1) gewährleistet. Diese grundlegende Sicherheitsanforderung muss überprüft werden. Bitten Sie im Zweifelsfall einen fachkundigen Elektriker (Elektrofachkraft), das System gründlich zu überprüfen. Wir empfehlen, für dieses Gerät eine elektrische Stromversorgung zu verwenden, die mit einer Fehlerstrom-Schutzeinrichtung, welche die Versorgung unterbricht, wenn der Leckstrom zur Erde 30 ms lang über 30 mA liegt, oder mit einem Gerät, das den Erdungskreis absichert, ausgestattet ist.




VARITECH SYSTEMS Ltd, der Hersteller von **STREAMLINE®**, lehnt jede Haftung für Schäden ab, die durch fehlerhafte Erdung des Geräts verursacht werden.

- Das Gerät kann nur durch Herausziehen des Steckers aus der Netzsteckdose von der Netzstromversorgung getrennt werden.
- Bei der Verwendung von Elektrogeräten sind stets bestimmte Grundregeln zu beachten:
 - Berühren Sie das Gerät nicht mit nassen Händen oder Füßen;
 - Berühren Sie das Gerät nicht mit nackten Füßen oder ungeeigneter Kleidung;
 - Ziehen Sie nicht am Netzkabel oder am Gerät selbst, um den Stecker aus der Steckdose zu ziehen.

Personensicherheit

Bleiben Sie wachsam, achten Sie darauf, was Sie tun, und lassen Sie gesunden Menschenverstand walten, wenn Sie mit dem **FILTERPLUS® MOBI®**-Filtersystem arbeiten. Verwenden Sie das Filtersystem nicht, wenn Sie müde sind oder unter dem Einfluss von Alkohol, Drogen oder Medikamenten stehen. Ein Moment der Unaufmerksamkeit beim Bedienen des Filtertrolleys kann zu schweren Personenschäden führen.

Tragen Sie persönliche Schutzausrüstung, um Personenschäden zu vermeiden:

		
Schutzhandschuhe	Schutzbrille	Sicherheitsschuhwerk

Die Sicherheitsvorschriften am Einsatzort können zusätzliche Schutzausrüstung, wie Staubmaske, rutschfeste Sicherheitsschuhe, Helm oder Gehörschutz, erforderlich machen.

Das Wasser kann nicht für den menschlichen Verzehr verwendet werden.

Systemsicherheit

Der FILTERPLUS® MOBI®-Filtertrolley wird unter der Maßgabe der Bediensicherheit hergestellt. Bitte beachten Sie dennoch einige der wichtigsten Gefahren, die zu schweren Personenschäden führen können.



Überdruck

- Wenn der Wasserdruck im FILTERPLUS® MOBI®-Filtersystem über dem Standarddruck von 10 bar liegt, öffnet sich das Druckentlastungsventil an der Pumpe, wodurch ein größerer Durchfluss durch den Abwasserauslass ermöglicht wird, wodurch wiederum der Druck im System und durch den Reinwasserauslass reduziert wird.
- Die Filterbehälter oder Membrangehäuse dürfen niemals während des Betriebs oder unter Druck geöffnet werden



Überhitzung

- Wenn die leistungsstarke Booster-Pumpe des FILTERPLUS® MOBI®-Filtersystems überhitzt, wird ein Sicherheitsschalter ausgelöst, der das System automatisch abschaltet.



Elektrische Gefahren

- Da das FILTERPLUS® MOBI®-Filtersystem an einer Stromquelle betrieben wird, verwenden Sie die Ausrüstung niemals im Regen, bei Schnee oder starkem Wind.
- Verwenden Sie das Filtersystem niemals zur Reinigung von Menschen und/oder Tieren.
- Prüfen Sie vor jedem Gebrauch alle elektrischen Kabel per Sichtkontrolle auf Beschädigung. Verwenden Sie das Filtersystem niemals mit beschädigtem Kabel.



Mechanische Gefahren

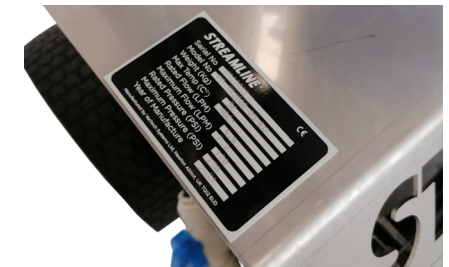
- Um mechanische Gefahren auszuschließen, stellen Sie den FILTERPLUS® MOBI®-Filtertrolley nur auf ebenem Untergrund auf und sorgen Sie für ausreichende Stabilität.

Bedienung des FILTERPLUS® MOBI®-Filtersystems

Verwenden Sie nur Originalzubehör, das zum FILTERPLUS® MOBI®-Filtersystem gehört, damit maximale Qualität und Sicherheit gewährleistet sind. Die Nichtverwendung von Originalzubehör entbindet den Hersteller VARITECH SYSTEMS Ltd von jeglicher Haftung.

Stellen Sie beim Kauf des Produkts sicher, dass es über ein Typenschild verfügt. Wenn dieses fehlt, informieren Sie den Händler/Hersteller, bei dem Sie das Gerät gekauft haben.

Die Verwendung eines Geräts ohne Typenschild entbindet den Hersteller von jeder Haftung. Produkte ohne Typenschild sind als anonym und potenziell gefährlich anzusehen.



Auspacken des FILTERPLUS® MOBI®-Filtersystems

Ihr FILTERPLUS® MOBI®-Filtersystem wurde sorgfältig hergestellt, per Qualitätsprüfung kontrolliert und als Kit verpackt.

Packen Sie Ihr neues FILTERPLUS® MOBI®-Filtersystem vorsichtig aus und führen Sie eine gründliche Sichtprüfung aller Teile durch. Verwenden Sie das System im Zweifelsfall nicht. Wenden Sie sich an Ihren Händler und/oder Hersteller.

Verpackungen (Beutel, Schachteln, Nägel, Kleband usw.) müssen außerhalb der Reichweite von Kindern aufbewahrt werden, da sie eine potenzielle Gefahr darstellen können. Verpackungen können gemäß Ihren lokal geltenden Gesetzen recycelt werden.

Aufbewahrung des FILTERPLUS® MOBI®-Filtersystems

Die kurz- und langfristige Aufbewahrung ist ein wichtiges Thema. Das FILTERPLUS® MOBI®-Filtersystem muss vor Algen- und Bakterienbefall in den Druckbehältern aufgrund von stehendem Wasser geschützt werden. Die Umkehrosmosemembranen (RO-Filter) und das Ionenaustauschharz (DI-Filter) dürfen nicht austrocknen.

Wichtig:

Das Gerät muss vor Frost geschützt werden.

Gehen Sie wie folgt vor, um das Gerät vor Bakterienbefall und Frostschäden zu schützen:

Aufbewahrung Ihres Systems

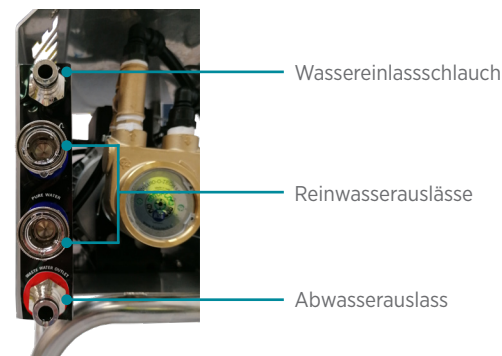
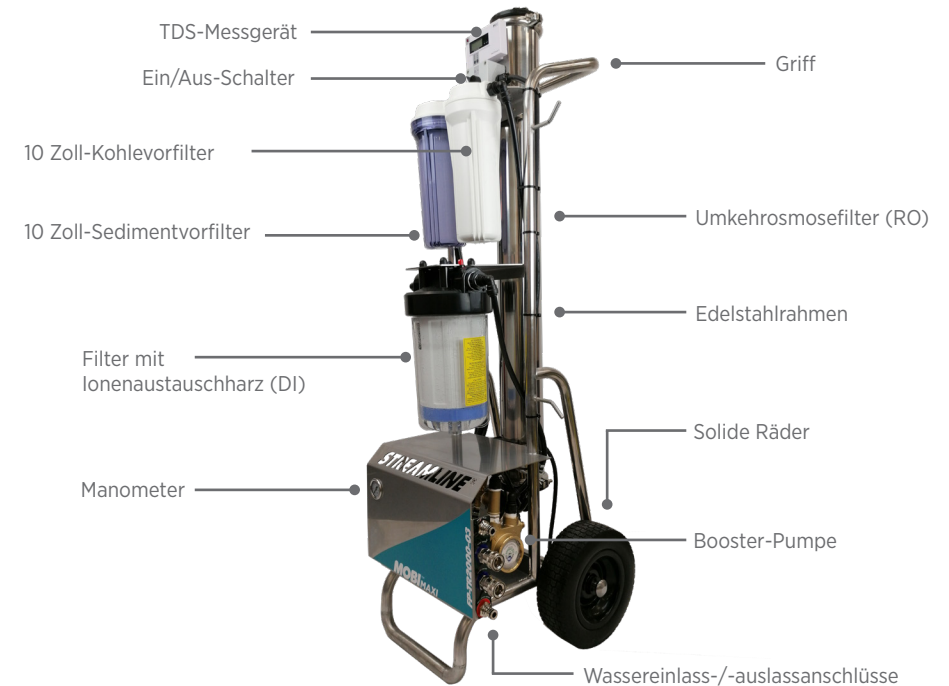
Kurzfristige Aufbewahrung: Nichtverwendung für 2-4 Wochen

- i. Entfernen Sie das Vorfiltergehäuse und gießen Sie das überschüssige Wasser aus.
- ii. Entfernen Sie das DI-Harzpatronengehäuse und gießen Sie das überschüssige Wasser aus.
- iii. Entfernen Sie die RO-Membrankappen und legen Sie die Trolleyeinheit hin, damit das überschüssige Wasser von den Membranen ablaufen kann.
- iv. Bringen Sie die oberen Kappen an den RO-Druckbehältern wieder an. Diese dürfen nicht austrocknen!
- v. Setzen Sie die Vorfilter und die DI-Harzpatrone wieder ein. Diese dürfen nicht austrocknen!

Langfristige Aufbewahrung: Nichtverwendung für mehr als 4 Wochen

- vi. Entfernen Sie das Vorfiltergehäuse und gießen Sie das überschüssige Wasser aus.
- vii. Entfernen Sie das DI-Harzpatronengehäuse und gießen Sie das überschüssige Wasser aus.
- viii. Entfernen Sie die RO-Membrankappen und legen Sie die Trolleyeinheit hin, damit das überschüssige Wasser von den Membranen ablaufen kann.
- ix. Entnehmen Sie alle Filter aus dem Trolleysystem, wickeln Sie sie einzeln in Plastiktüten ein und verschließen Sie diese.
- x. Setzen Sie alle Filtergehäuse und Membrankappen ohne Filter wieder ein.
- xi. Bewahren Sie das Trolleysystem an einem frostfreien Ort auf.
- xii. Sorgen Sie dafür, dass die Filter während der Nichtverwendung nicht austrocknen.

Über Ihr System



Zur Verwendung des **FILTERPLUS® MOBI®**-Filtersystems benötigen Sie eine Wasserversorgung und eine Netzstromversorgung.

Das Wasser gelangt durch den Wassereinflussanschluss in das **FILTERPLUS® MOBI®**-Filtertrolleyssystem und geht dann durch den Kohleblock-Vorfilter, der die größten Partikel aus dem Wasser entfernt, bevor das Wasser in den Membranfilter gelangt.

Die Umkehrosmose-Membranfilter (RO) entfernen bis zu 98 % der Verunreinigungen aus dem Wasser, welches dann den Filter mit Ionenaustauscharz (DI) erreicht, in dem das Wasser auf 000 ppm gereinigt wird.

Aus den RO-Membranfiltern wird Abwasser über den Abwasserauslass abgelassen. Dieses Abwasser ist nicht schädlich für die Umwelt oder bei Hautkontakt, ist jedoch voller Verunreinigungen und daher für Reinigungsarbeiten ungeeignet.

Bei dem **FILTERPLUS® MOBI®**-Filtertrolleyssystem, das Sie gekauft haben, wird die Booster-Pumpe mit 230 V-Netzstrom betrieben

Montage des Systems

Alle Hauptteile und Sicherheitsvorrichtungen werden vom Hersteller montiert. Einige weitere Zusatzeile können separat beiliegen.

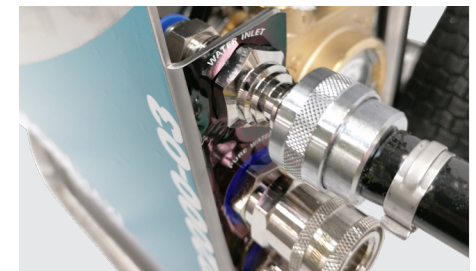
Diese Teile müssen vom Benutzer gemäß den Montageanweisungen montiert werden.

Vorbereitung Ihres **FILTERPLUS® MOBI®**-Filtersystems:

- i. Stellen Sie das Trolleyssystem sicher und stabil auf einem festen und ebenen Untergrund auf



- ii. Schließen Sie den **SCHWARZEN** Schlauch zwischen Leitungswasserhahn und Wassereinfluss an



- iii. Schließen Sie den **ROTEN** Schlauch an den Abwasserauslass an und legen Sie ihn zu einem nahen Abfluss oder Sickerloch



- iv. Schließen Sie die 2x **BLAUEN** Schläuche zwischen Reinwasserauslass und Ihren wassergespeisten Stangen an (ggf. ist eine 100 m-Schlauchtrommel von **STREAMLINE®** dazwischen möglich)



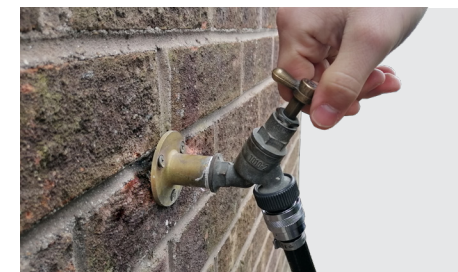
- v. Schließen Sie das System an die Netzstromversorgung an



Einschalten Ihres FILTERPLUS® MOBI®-Filtersystems:

Sobald das **FILTERPLUS® MOBI®**-Filtersystem am Einsatzort steht, können Sie den Wasserhahn öffnen und die Booster-Pumpe einschalten.

- i. Öffnen Sie den Leitungswasserhahn und warten Sie, bis der **FILTERPLUS® MOBI®**-Filtertrolley Druck aufgebaut hat



- ii. Der Einlassdruck wird auf dem Manometer angezeigt, wenn der Mobi Maxi läuft, sollte dieser 100-120 psi anzeigen. Überschreiten Sie nicht 125 psi.



- iii. Wenn Reinwasser aus der Wasserbürste austritt, schalten Sie die Booster-Pumpe ein, stellen Sie dazu den Hauptschalter auf ON.



- iv. Das Manometer sollte nun etwa 120-150 psi (8-10 bar) anzeigen



Ihr **FILTERPLUS® MOBI®**-Filterrolleysystem ist nun bereit für den Einsatz.

Wichtig:

Überprüfen Sie die Wasserqualität regelmäßig mit dem Inline-TDS-Messgerät.

Ausschalten Ihres **FILTERPLUS® MOBI®**-Filtersystems

Um das **FILTERPLUS® MOBI®**-Filtersystem nach Beendigung der Reinigungsarbeiten auszuschalten:

- i. Stellen Sie den Hauptschalter auf AUS, um die Booster-Pumpe abzuschalten



- ii. Trennen Sie die Netzstromversorgung, trennen Sie erst danach die Leitungswasserversorgung



- iii. Trennen Sie alle Schläuche und verstauen Sie diese sicher in der Aufbewahrungsbox



WARNUNG

Wie bei allen technischen Geräten sollten Sie Ihr Gerät immer gemäß Anleitung verwenden.

Funktionsstörungen und Fehlerbehebung

Während der Benutzung des **FILTERPLUS® MOBI®**-Filtersystems kann ggf. eine kurze Fehlerbehebung nötig sein:

- i. Niedriger Wasserdruck oder schwache Wasserversorgung der Wasserbürste
 - a. Prüfen Sie den Schlauch auf Verstopfungen oder Knicke
 - b. Trennen Sie alle Verlängerungsschlauchtrommeln und schließen Sie das **FILTERPLUS® MOBI®**-Filtersystem direkt an die Teleskopstange an
 - c. Reinigen oder wechseln Sie den Sedimentfilter
 - d. Kontaktieren Sie den Kundendienst
- ii. Hoher Abwasserdurchfluss und geringer Reinwasserdurchfluss
 - a. Prüfen Sie, ob bei der Membran der Stopfen eingesetzt ist – wenn ja, wechseln Sie die Membran
 - b. Kontaktieren Sie den Kundendienst
- iii. Hoher TDS-Messwert des Reinwassers
 - a. Prüfen Sie den Membranzustand – wechseln Sie die Membran
 - b. Prüfen Sie den DI-Filter – wechseln Sie die DI-Harzperlen
 - c. Kontaktieren Sie den Kundendienst
- iv. Booster-Pumpe startet nicht
 - a. Prüfen Sie die Sicherung der Netzstromversorgung
 - b. Kontaktieren Sie den Kundendienst

Wartung und Filterwechsel

Durch regelmäßige Pflege und Wartung Ihres **FILTERPLUS® MOBI®**-Filtersystems sorgen Sie dafür, dass das System in Schuss bleibt und jedes Mal reibungslos funktioniert.

Wir empfehlen, eine wöchentliche, monatliche und vierteljährliche Inspektion des **FILTERPLUS® MOBI®**-Filtersystems durchzuführen, um sicherzustellen, dass alle Filter zuverlässig instand sind, um eine Reinwasserqualität von 000 ppm zu erreichen.

Wöchentliche Inspektion

- Überprüfen Sie den TDS-Wert des Reinwassers mit dem Inline-TDS-Messgerät. Dieses misst die gelösten Feststoffe in ppm (parts per million). Wenn der Messwert über 10 ppm liegt, sollten Sie den Ionenaustauscher (DI-Filter) wechseln und den Wechsel hinten im Inspektionsheft vermerken.

Monatliche Inspektion

- Wir empfehlen, monatlich die Umkehrosmosemembranen (RO) durchzuspülen und das Verhältnis zwischen Reinwasser- und Abwassermenge nachzustellen.
- Das Abwasserventil wird dazu 100 % geöffnet, damit das Abwasser ca. 5 min lang abfließen kann. Stellen Sie es nun allmählich zurück, bis 60 % Reinwasser und 40 % Abwasser erreicht sind.

Vierteljährliche Inspektion

- Wir empfehlen, den Kohlevorfilter je nach Verwendung, doch mindestens 1x pro Vierteljahr zu wechseln.
- Überprüfen Sie alle Membranen, um sicherzustellen, dass die Leistung weiterhin akzeptabel ist.

Vorfilter - Nutzungsdauer und Wechsel

Der Sediment- und der Kohleblock-Vorfilter (beide 10 Zoll) sind die ersten Filter, die das Speisewasser durchläuft.

Nutzungsdauer

Wechsel entweder vierteljährlich oder nach ca. 25.000 Litern Leitungswasser, je nachdem, was zuerst erreicht ist

Wechseln des Kohlevorfilters

Schrauben Sie mit dem Schlüssel, der dem **FILTERPLUS® MOBI®**-Filtersystem beiliegt, das transparente Vorfiltergehäuse ab und entsorgen Sie den verbrauchten Kohlevorfilter. Schieben Sie den neuen **STREAMLINE®** 5µm-Vorfilter (CF10-F-001) in das Vorfiltergehäuse und bringen Sie dieses wieder am Filtersystem an. Achten Sie darauf, das Gehäuse wieder gut festzuschrauben, damit das System unter Betriebsdruck sicher ist



Ionenaustauscharz (DI-Filter) - Nutzungsdauer und Wechseln der Harzperlen

Der DI-Filter mit Ionenaustauscharz ist der letzte Aufbereitungsfilter, den das RO-Reinwasser durchläuft.

Nutzungsdauer

Wechsel entweder vierteljährlich oder nach ca. 25.000 Litern Leitungswasser, je nachdem, was zuerst erreicht ist

Wechseln der DI-Harzperlen

Schrauben Sie mit dem Schlüssel, der dem **FILTERPLUS® MOBI®**-Filtersystem beiliegt, die Membrangehäusekappen ab und entnehmen Sie die Membranen einzeln nacheinander. Ersetzen Sie die 1x (oder 2x) Membran(en) durch die V-MRO-4040-F von **STREAMLINE®**.

Bitte achten Sie besonders auf die Strömungsrichtung an den Membrangehäusen und an den Membranen selbst



WARNUNG

Stellen Sie vor Wartungsarbeiten und Filterwechseln sicher, dass das **FILTERPLUS® MOBI®**-Filtersystem nicht in Betrieb ist und nicht unter Druck steht.

Umkehrosmose-Membranfilter (RO) – Nutzungsdauer und Wechsel

Die RO-Membranen bilden das Herzstück der Wasserfiltration und liefern bis zu 98 % der Filterwirkung.

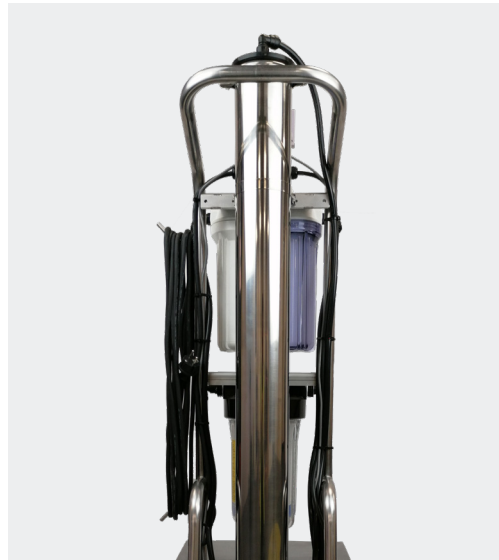
Nutzungsdauer

Wechsel entweder jährlich oder nach ca. 250.000 Litern Reinwasser, je nachdem, was zuerst erreicht ist

Wechseln der RO-Membranen

Schrauben Sie mit dem Schlüssel, der dem FILTERPLUS® MOBI®-Filtersystem beiliegt, die Membranhäusekappen ab und entnehmen Sie die Membranen einzeln nacheinander.

Ersetzen Sie die 1x (oder 2x) Membran(en) durch die V-MRO-4040-F von **STREAMLINE®**. Bitte achten Sie besonders auf die Strömungsrichtung an den Membranhäusern und an den Membranen selbst



WARNUNG

Achten Sie darauf, dass die RO-Membranstopfen nicht verloren gehen! Setzen Sie 2x vorsichtig an der Wassereinlassseite ein. Wenden Sie sich bei Fragen an Ihren **STREAMLINE®**-Techniker.

Entsorgung von Filtern und Gerät

Das **FILTERPLUS® MOBI®**-Filtersystem ist als Sonderabfall eingestuft. Es muss auseinandergenommen und als einheitliche Stücke nach den geltenden Gesetzen entsorgt werden.

Verwenden Sie ausgebaute Komponenten nicht als Ersatzteile.

Alle Filter sind als unschädlicher Restmüll eingestuft und zu entsorgen.



WARNUNG

Beim Entsorgen der Harzperlen kann eine rutschige Oberfläche entstehen. Achten Sie darauf, die Harzperlen wirksam zu entsorgen. Beseitigen Sie Verschüttungen sofort.

Notizen



Hamilton House, 8 Fairfax Road,
Heathfield Industrial Estate,
Newton Abbot
Devon, TQ12 6UD
Vereinigtes Königreich

Telefon: +44 1626 830 830

E-Mail: sales@streamline.systems

Besuchen Sie www.streamline.systems

INSTR-FP-TR2000-EU